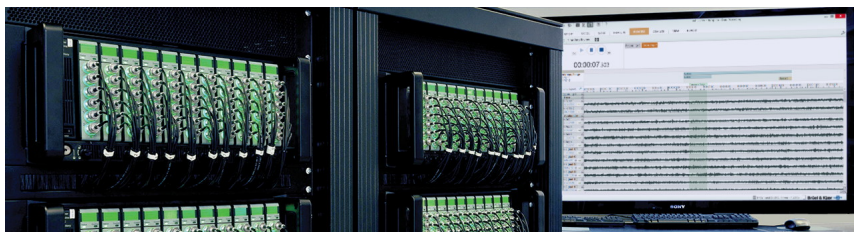


01.11.2019



Выпуск протокола LAN-XI Open API (Application Protocol Interface - Протокол Интерфейса Приложения) предоставляет пользователям большую гибкость применения модулей сбора данных, для которых теперь снимается зависимость от используемого программного обеспечения.

Протокол LAN-XI OPEN API является независимым от программной платформы интерфейсом для программирования оборудования сбора данных LAN-XI из собственного (или стороннего) программного обеспечения.

Системные интеграторы, испытательные центры, университеты и инженеры из различных отраслей промышленности и приложений, включая производственные испытания, теперь могут свободно использовать аппаратное обеспечение LAN-XI с программными платформами как компании Brüel & Kjær, так и других компаний. Менеджер продукта Майк Тернер говорит: «Аппаратное обеспечение LAN-XI хорошо известно своим качеством, масштабируемостью и точностью, что делает его идеальным для требовательных клиентов, которые пишут свое собственное программное обеспечение, используют стороннее программное решение или просто хотят добавить дополнительные программные приложения поверх имеющегося у них программного обеспечения BK Connect® или PULSE™. Открытый протокол API для LAN-XI предлагает этим клиентам столь необходимую и долгожданную универсальность и открытость». API может использоваться, среди прочего, для написания программного обеспечения для:

- Поточковой 24-битной выборки в режиме реального времени или запись на SD-карту в формате ВКС или WAV

- Выполнения обнаружения встроенных в датчики таблиц TEDS и считывания результатов

Открытый API для LAN-XI активируется через одну лицензию, которую можно установить на любой существующий модуль LAN-XI или приобрести в комплекте с любым модулем LAN-XI компании Brüel & Kjær. Для каждого модуля требуется одна лицензия API. Для настройки и использования API требуются навыки программирования.

Узнайте больше об оборудовании [LAN-XI и новой опции Open API LAN-XI](#) .